

# Tripas para embutidos

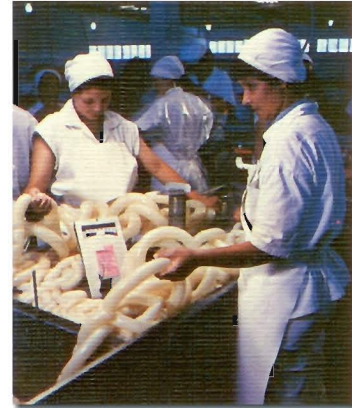
## Tripas frescas en salmuera

TA003 Tripa Cordero 20/22 mm. 85 metros  
 TA004 Tripa Cordero 22/24 mm. 85 metros

TB001 Tripa Buey 38/40 mm. 30 metros  
 TB002 Tripa Buey 40/43 mm. 30 metros  
 TB003 Tripa Buey 43/46 mm. 30 metros

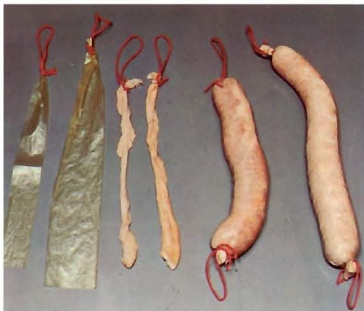
TD002 Tripa Buey Recta 50/55 mm. 9 metros

TC002 Tripa Cerdo 34/36 mm. 15 metros  
 TC003 Tripa Cerdo 38/40 mm. 20 metros  
 TC004 Tripa Cerdo Cular pieza 1 metro Sin calibrar  
 TC005 Tripa Cerdo Morcones pieza  
 TC007 Tripa Cerdo Raspada 34/36 mm. 92 metros  
 TC009 Tripa Cerdo Cular lomos Pieza (Berras)



## Tripas Secas Importación India

TE003 Tripa Seca 45/50 mm. 180 m. AZUL  
 TE004 Tripa Seca 50/55 mm. 180 m. ROJA



## Tripas de Colágeno

TF005 Tripa Colágeno Comestible C 28 mm. Stick 15 mt  
 TF200 Tripa Colágeno Comestible colex 22 mm Stick 15 mt  
 TF009 Tripa Colágeno S1 36 mm. Recta Madeja 20 mt.  
 TF011 Tripa Colágeno S1 38 mm. Curvada Madeja 20 mt  
 TF014 Tripa Colágeno S1 50 mm. Recta Madeja 20 mt.  
 TF017 Tripa Colágeno S1 80 mm. Recta Madeja 20 mt  
 TF019 Tripa Colágeno NF 100 mm. Recta Madeja 20 mt.  
 TF020 Tripa Colágeno NF 130 mm. Recta Madeja 20 mt.

